

IBGC | Instituto Brasileiro de Governança Corporativa



Governança Corporativa e a gestão profissional

Carlos Eduardo Lessa Brandão

(11) 3043-7008

celb@ibgc.org.br

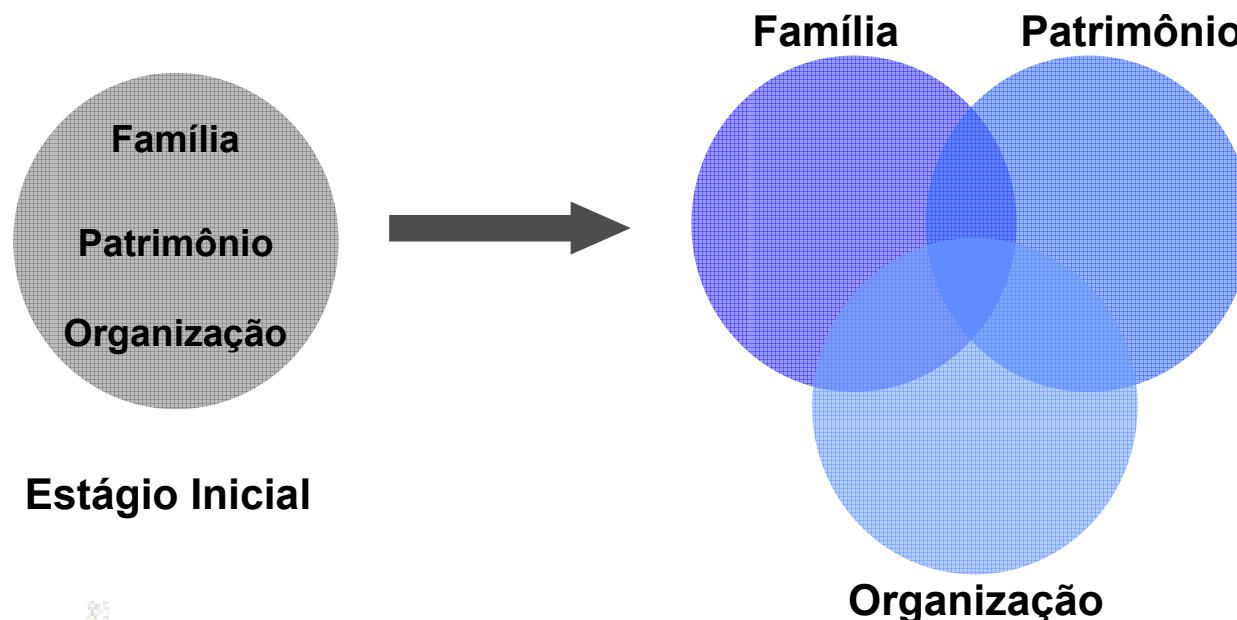
São Paulo, 13 de junho de 2007

Governança Corporativa

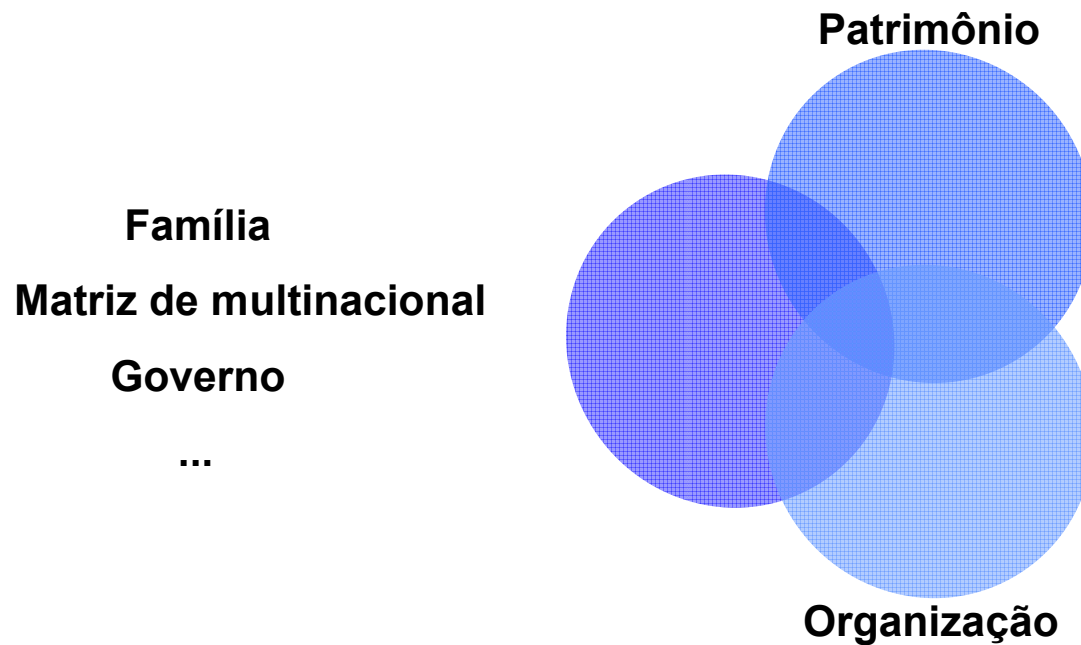
- Ambiente do controle societário
- As melhores práticas de Governança Corporativa
- O Código do IBGC
- O ambiente regulatório da Governança Corporativa
- Governança Corporativa e o valor das empresas

Evolução da organização familiar

- Transições de geração: mudam as relações de poder, influência e interesses
- Para cada esfera: **fórum específico** para discussão, prevenção de problemas e busca de soluções

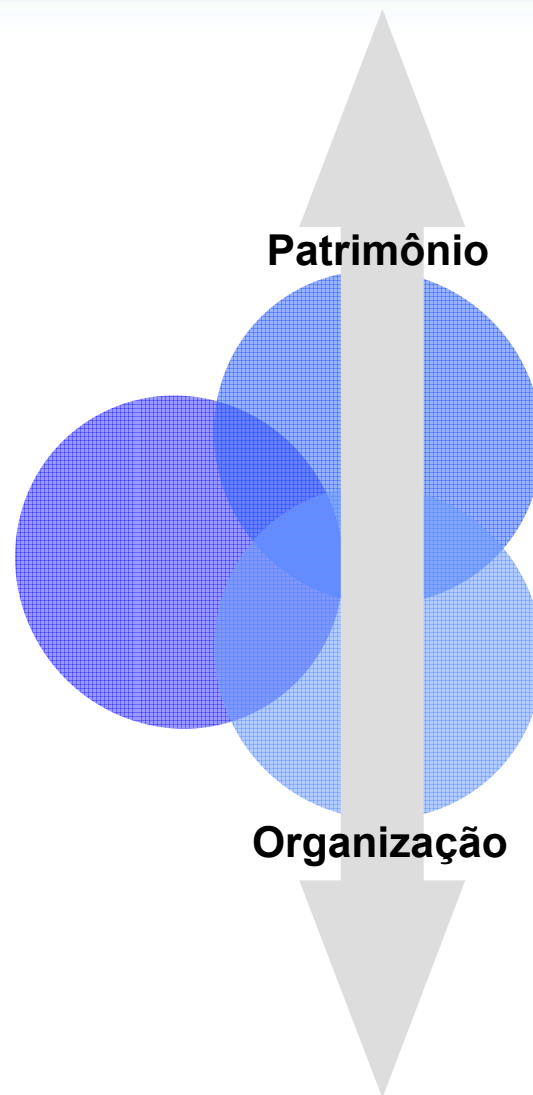


Ambiente do controle societário

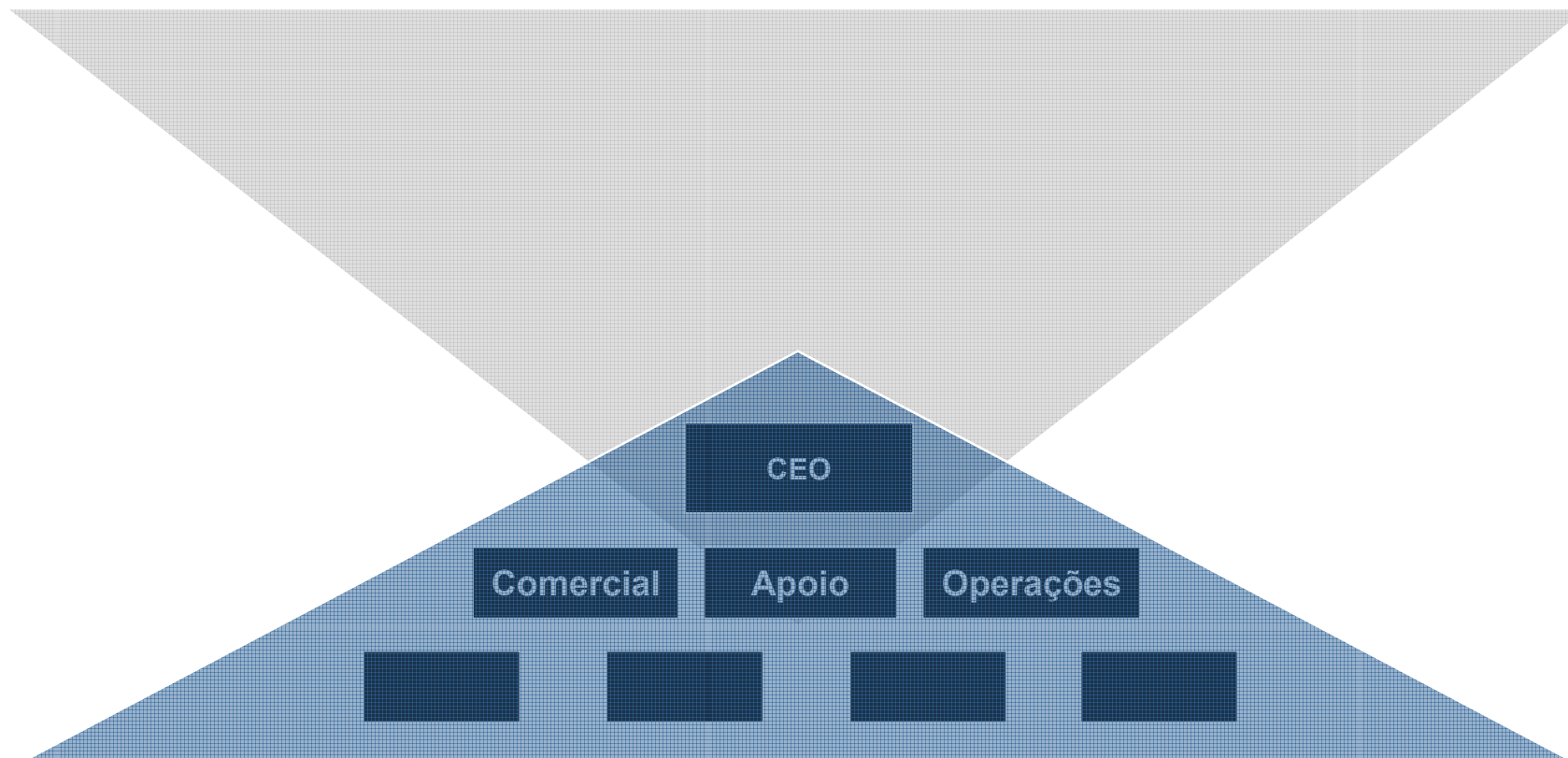


Foco da Governança Corporativa

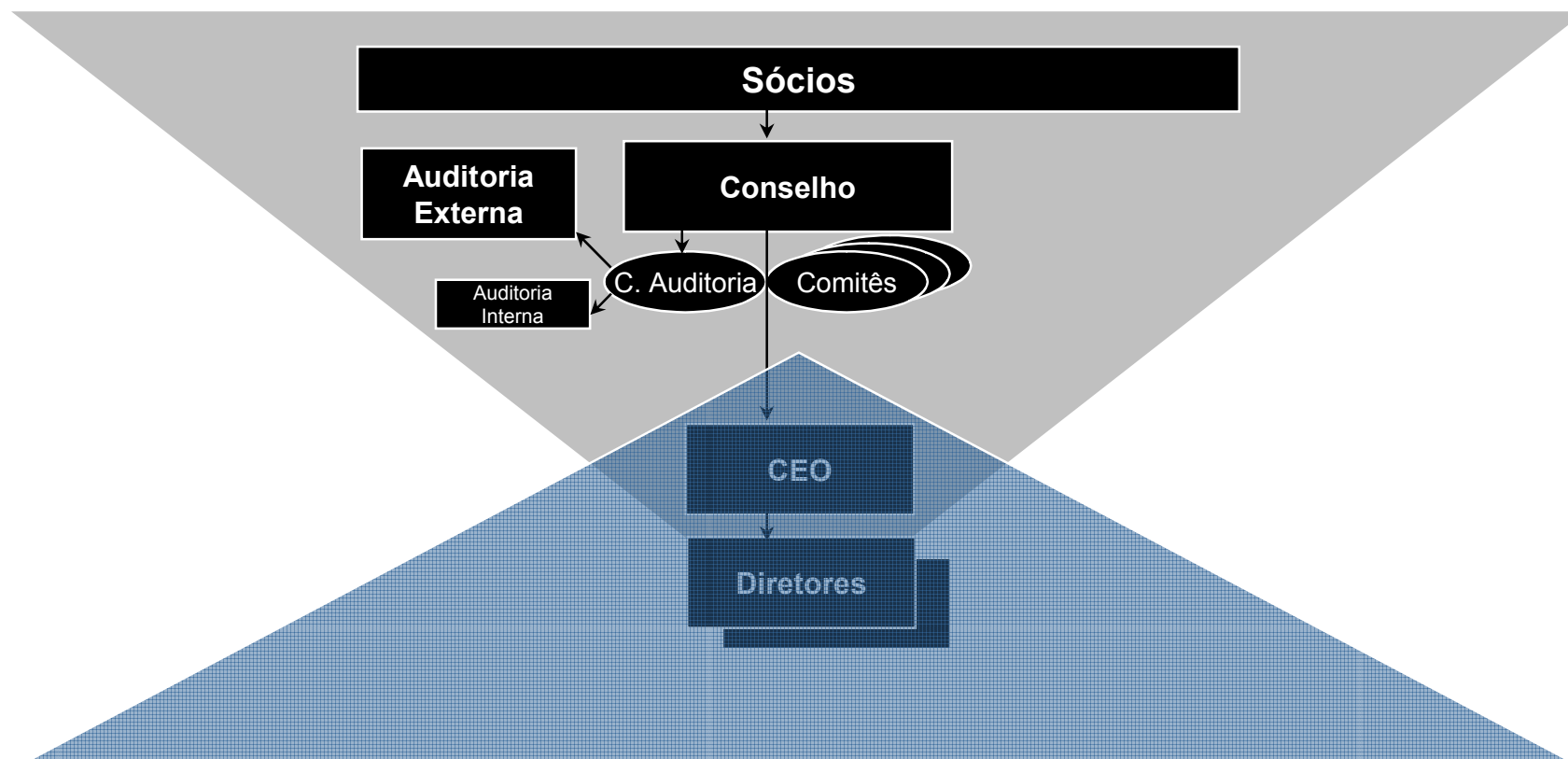
**Ambiente específico do
controle societário**



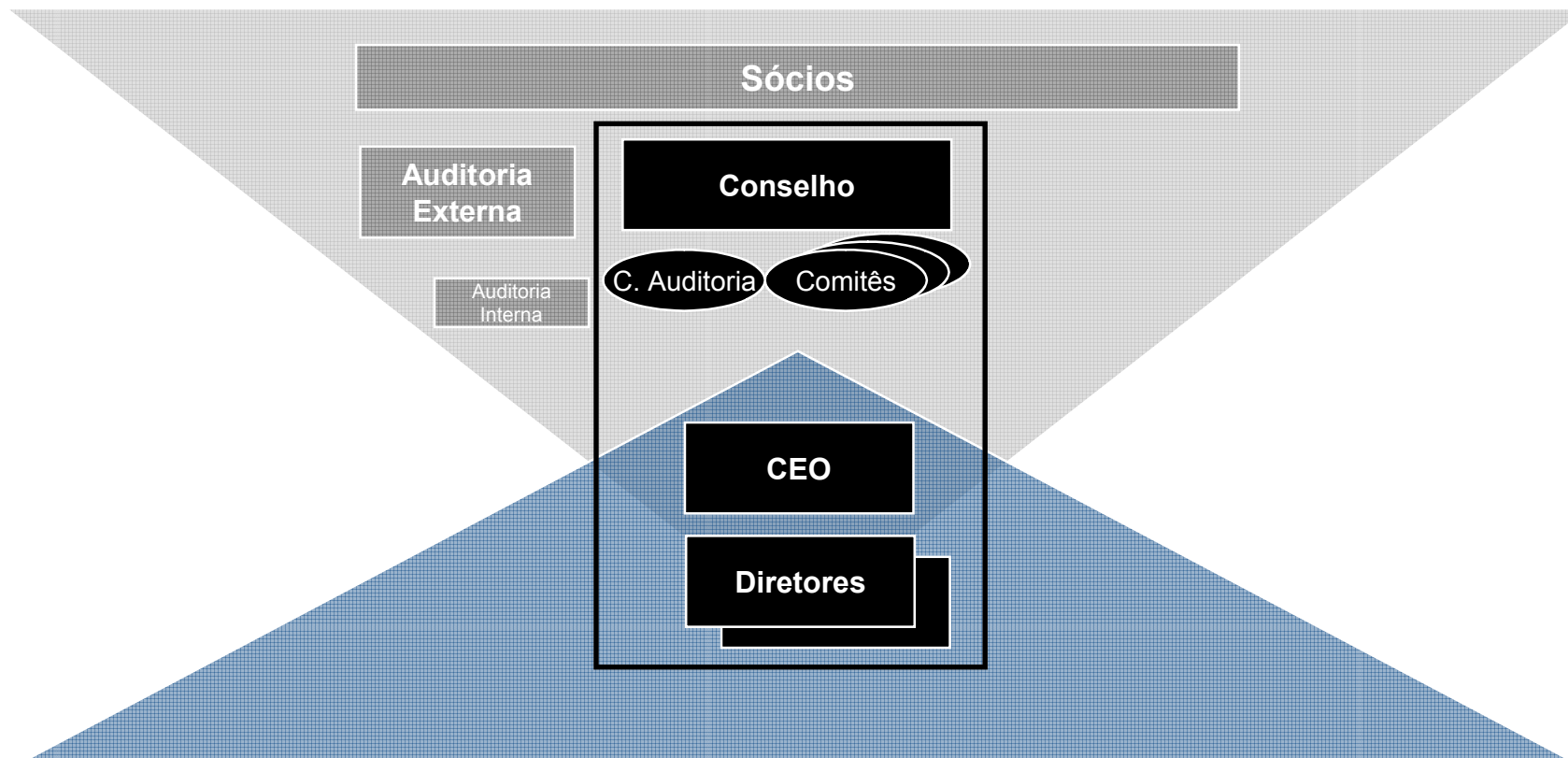
Gestão



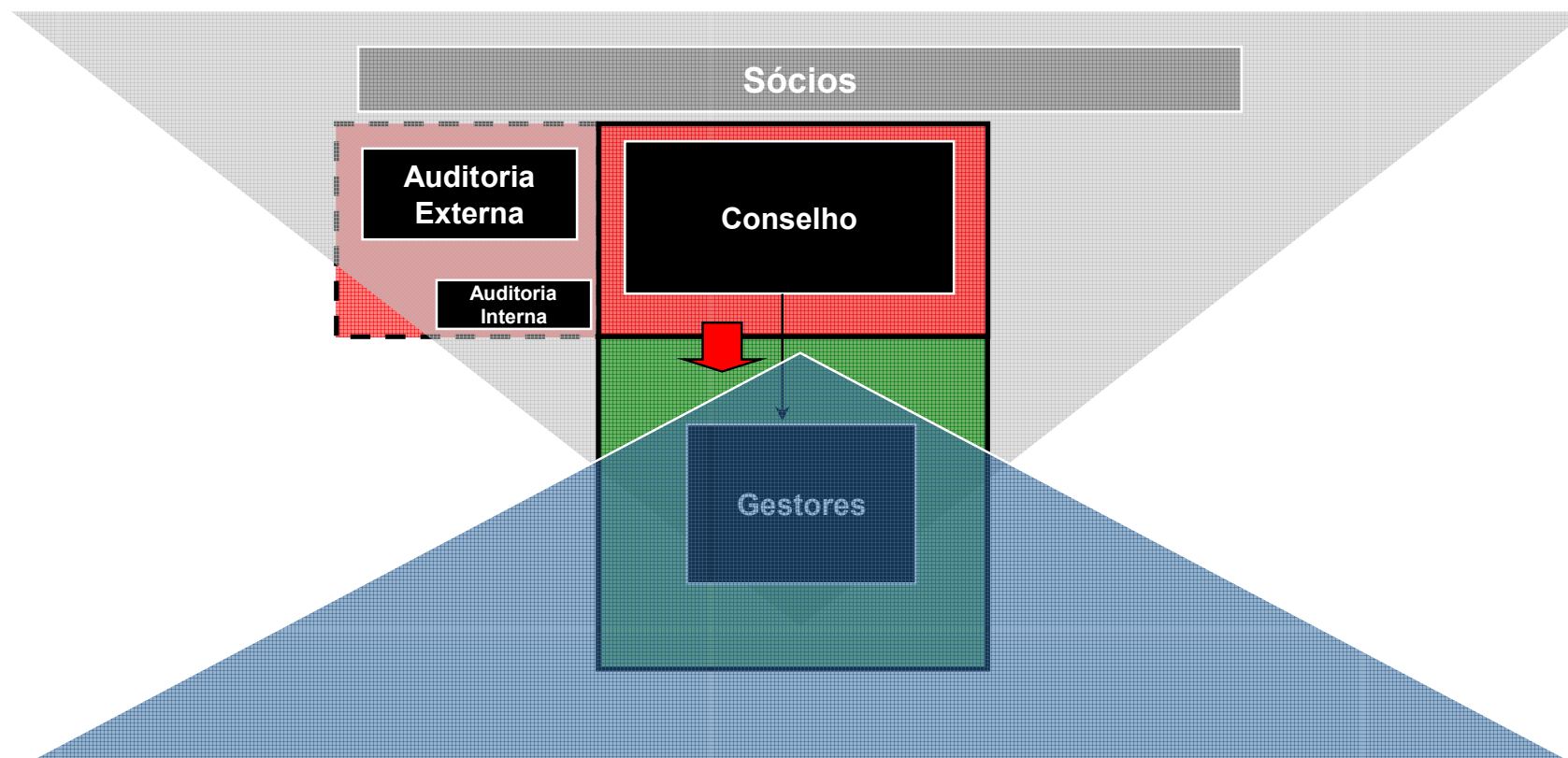
“Governança Corporativa”



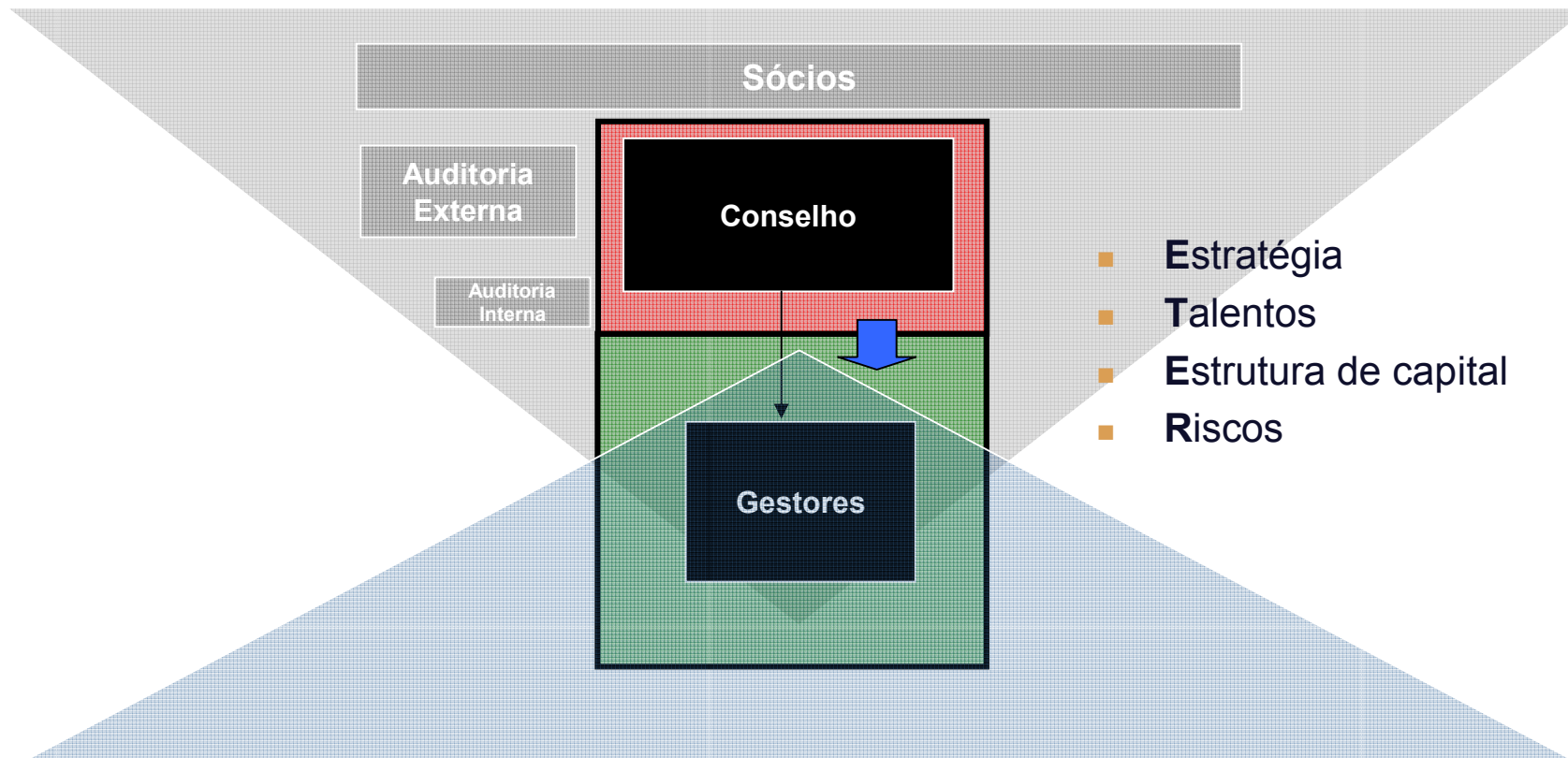
Administradores



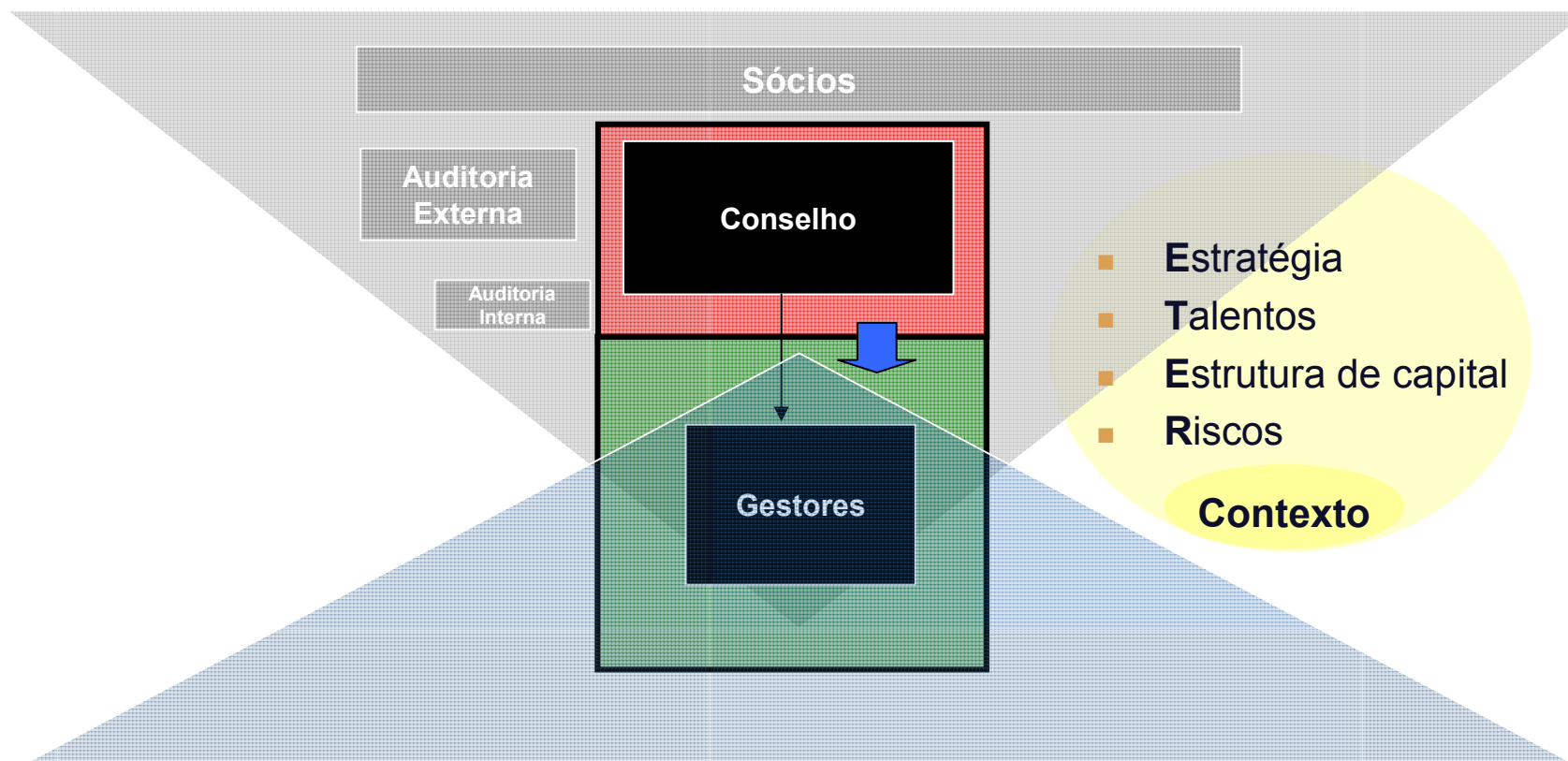
Monitoramento da Gestão



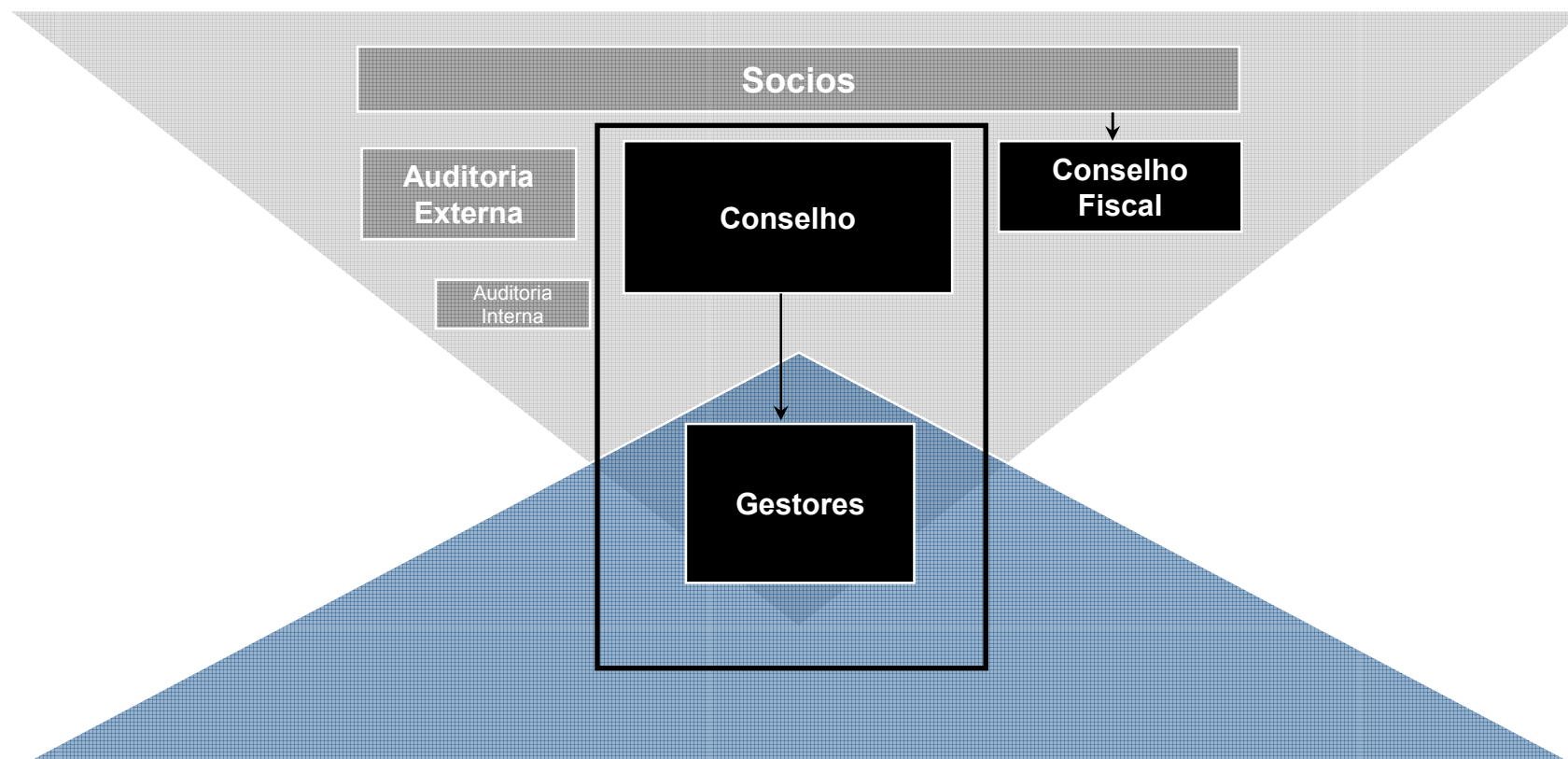
Apoio à Gestão



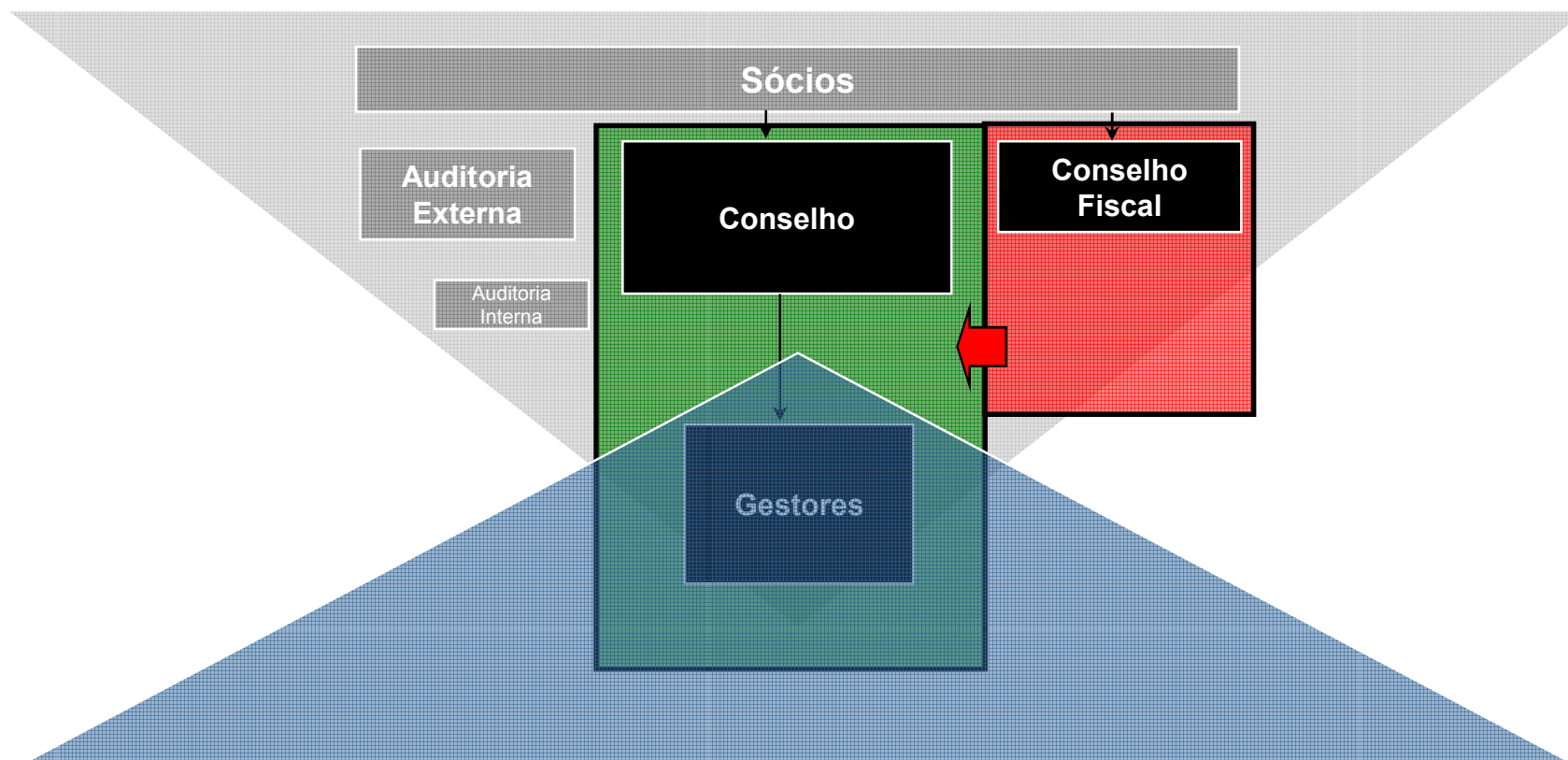
Apoio à Gestão



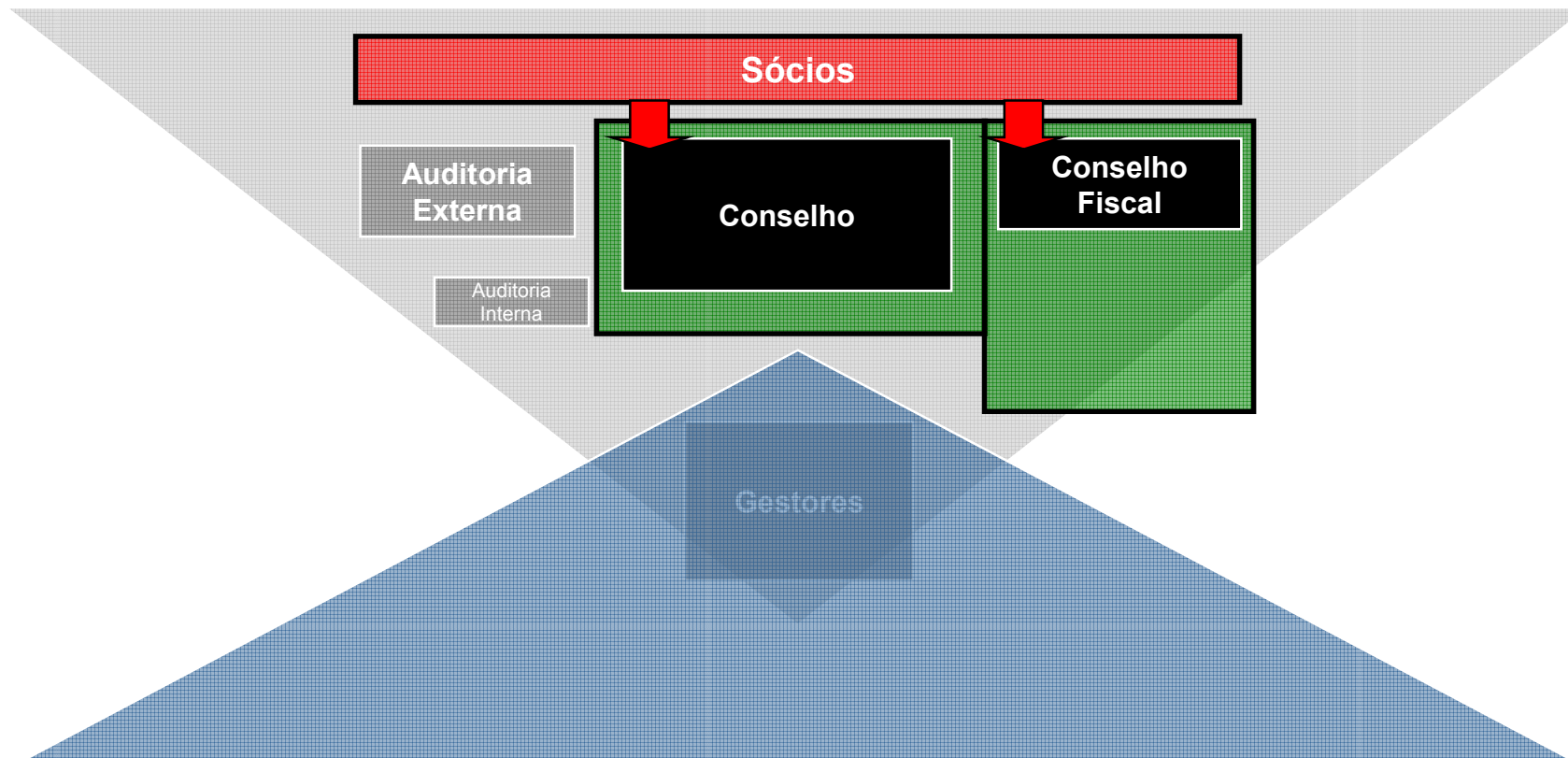
Conselho Fiscal



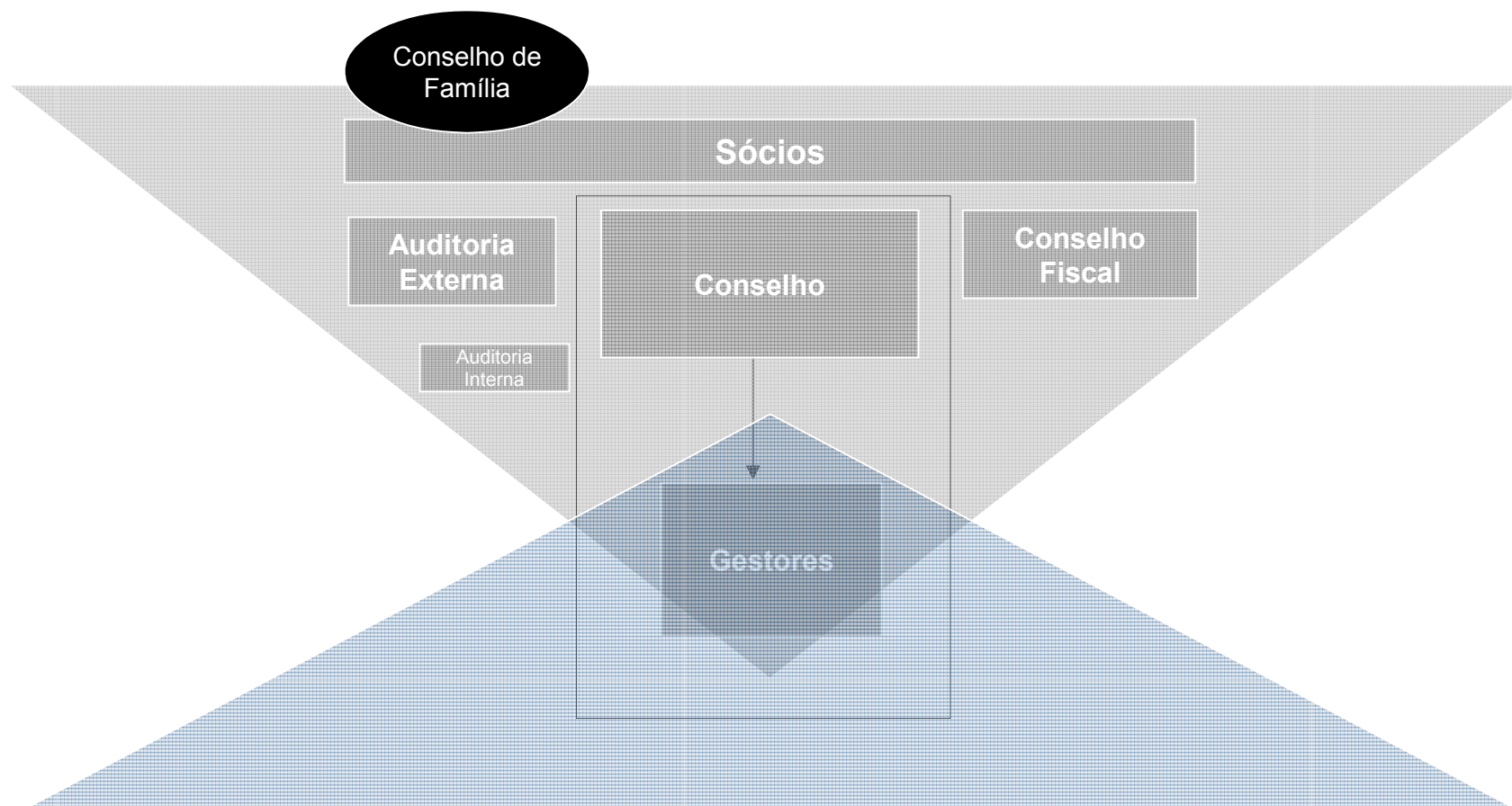
Monitoramento da Administração



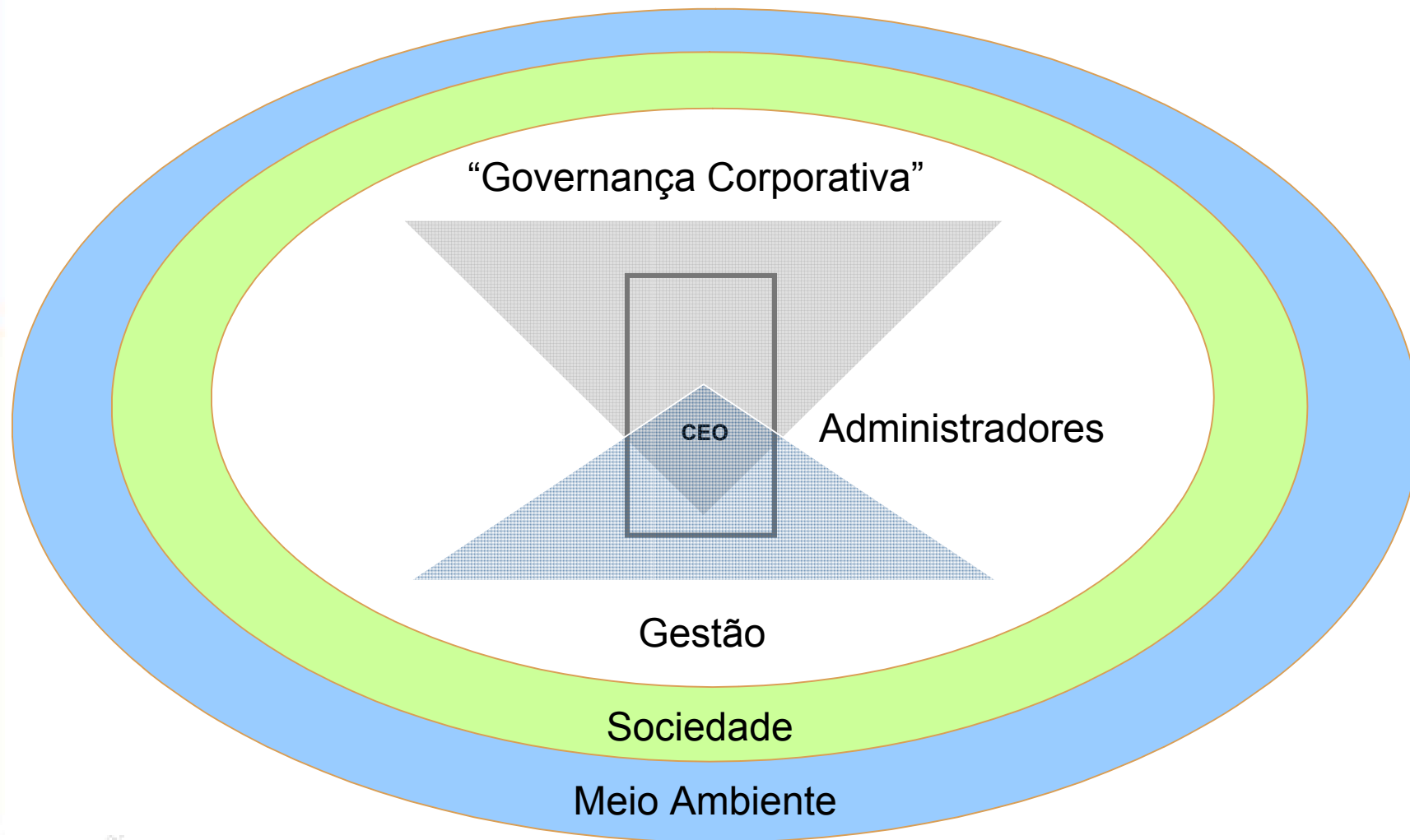
Prestação de contas aos Sócios



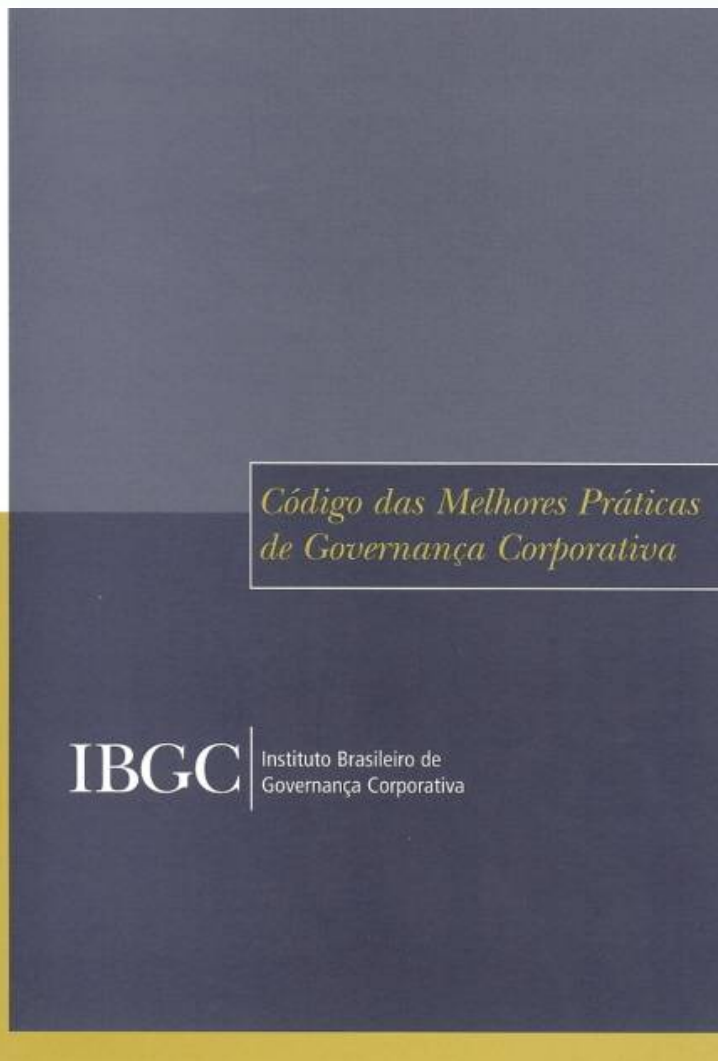
Conselho de Família ≠ Conselho de Adm.



Contexto da organização



Código do IBGC



- Foco principal em um tipo de **organização**
- Trata dos **conflitos de interesse** das partes
- Busca **eficiência e eficácia nas relações**
- Identifica **práticas** relacionadas ao **sucesso**

Governança Corporativa: definição

- **Sistema** pelo qual as organizações são dirigidas e monitoradas
- Envolve **relacionamentos** entre Acionistas/Cotistas, Conselho de Administração, Diretoria, Auditoria Independente e Conselho Fiscal
- As boas práticas de governança corporativa têm a finalidade de [preservar e] aumentar o valor das organizações, facilitar seu acesso ao capital e contribuir para sua **perenidade**

Princípios, pilares e práticas



Princípios básicos

- Transparência
- Equidade
- Prestação de Contas
- Responsabilidade Corporativa

Transparência

- Mais do que “a obrigação de informar”, a Administração deve **cultivar** o “**desejo de informar**”.
- ... da boa comunicação interna e externa, particularmente quando espontânea, franca e rápida, resulta um **clima de confiança**, tanto internamente, quanto nas **relações** da empresa com terceiros.
- A comunicação não deve restringir-se ao desempenho econômico-financeiro, mas deve **contemplar também os demais fatores (inclusive intangíveis)** que norteiam a ação gerencial e que conduzem à criação de valor.

Eqüidade

- Caracteriza-se pelo **tratamento justo e igualitário de todos os grupos minoritários**, sejam do capital ou das demais “partes interessadas” (*stakeholders*), como colaboradores, clientes, fornecedores ou credores.
- Atitudes ou políticas discriminatórias, sob qualquer pretexto, são totalmente inaceitáveis.

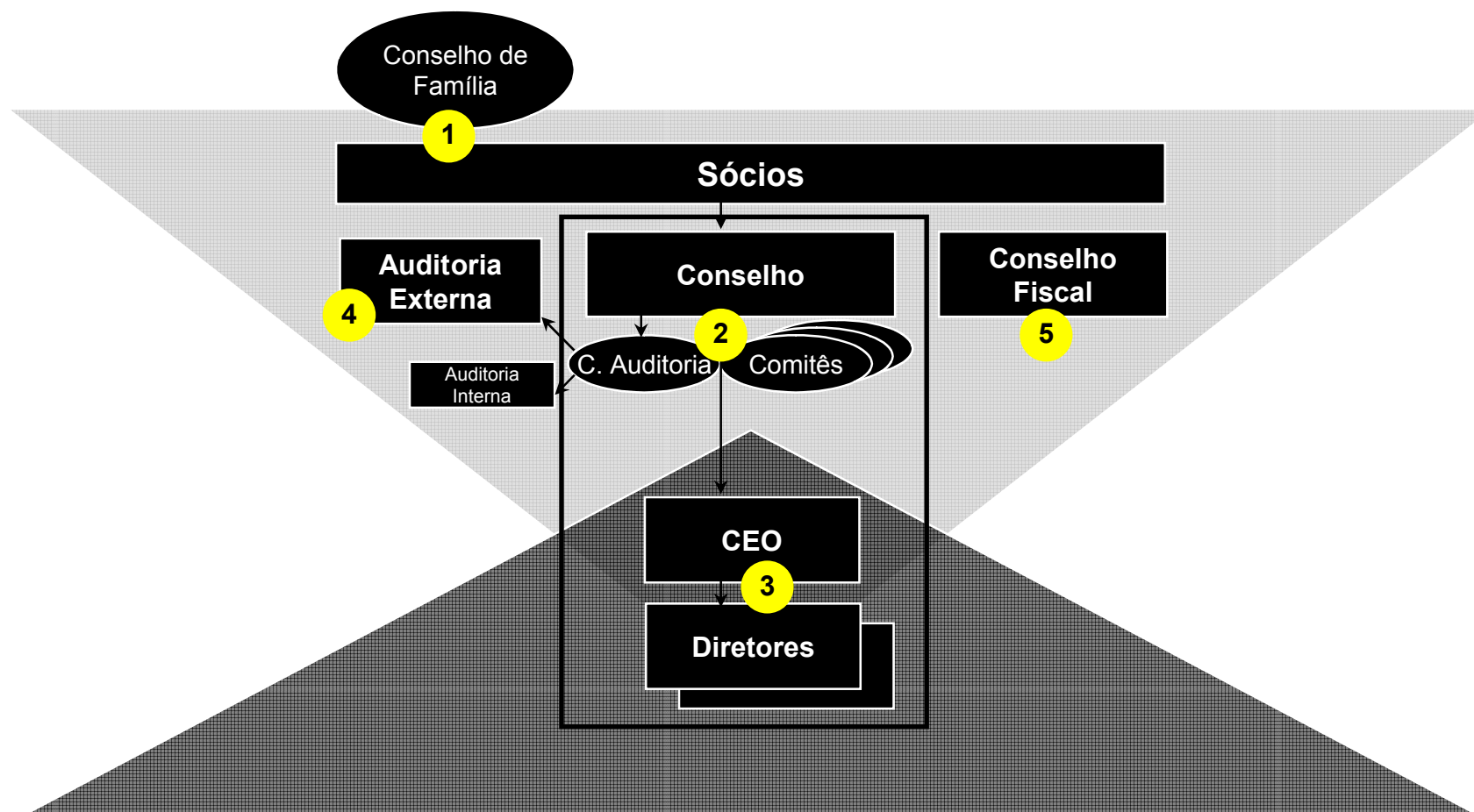
Prestação de Contas

- Os agentes da governança corporativa devem **prestar contas** de sua atuação a **quem os elegeu**.
- ... e **respondem integralmente** por todos os **atos** que praticarem no exercício de seus **mandatos**.

Responsabilidade Corporativa

- Conselheiros e executivos devem zelar pela **perenidade** das organizações (visão de longo prazo, sustentabilidade) e, portanto, devem **incorporar considerações de ordem social e ambiental** na definição dos negócios e operações.
- É uma **visão mais ampla da estratégia empresarial**, contemplando **todos os relacionamentos** com a comunidade em que a empresa atua.

O sistema de GC e os capítulos do Código

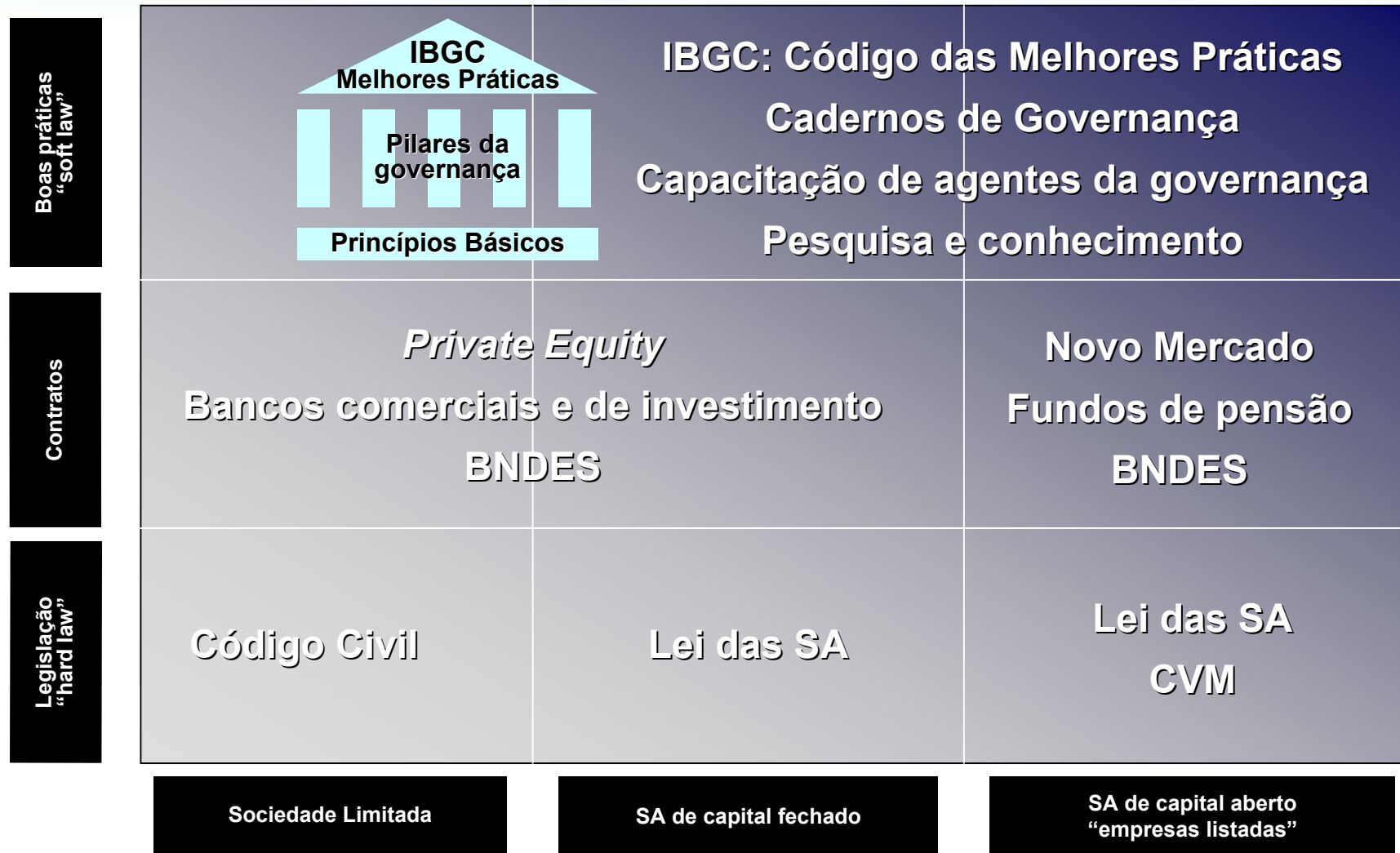


Conduta e conflito de interesses

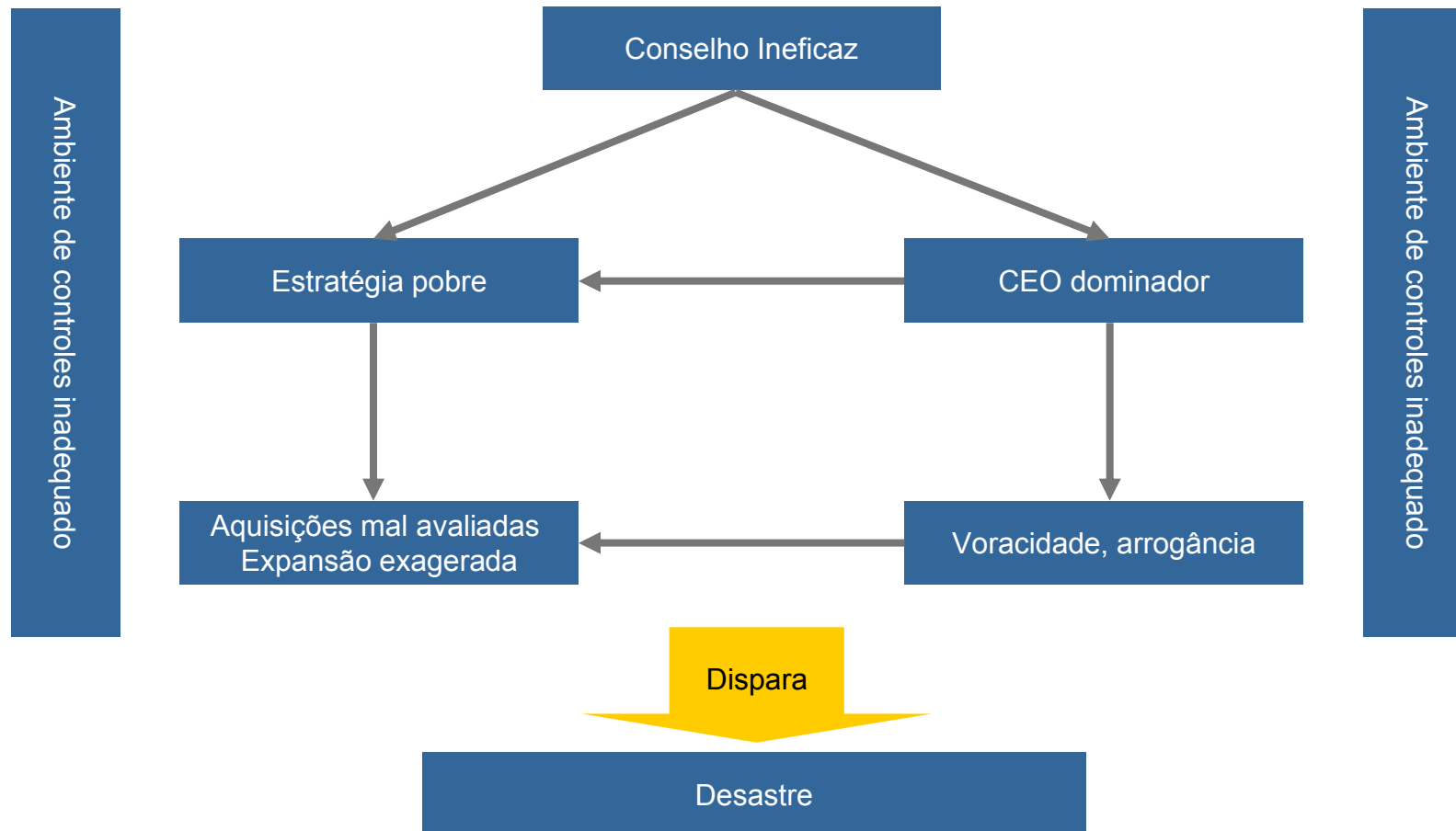
- Aspectos de ordem ética refletidos ao longo do Código
- Sugestão de elaboração de Código de Conduta
- “Fiscalizador” \neq “Fiscalizado”
- “Comprador” \neq “Vendedor”



Ambiente regulatório da Governança Corporativa

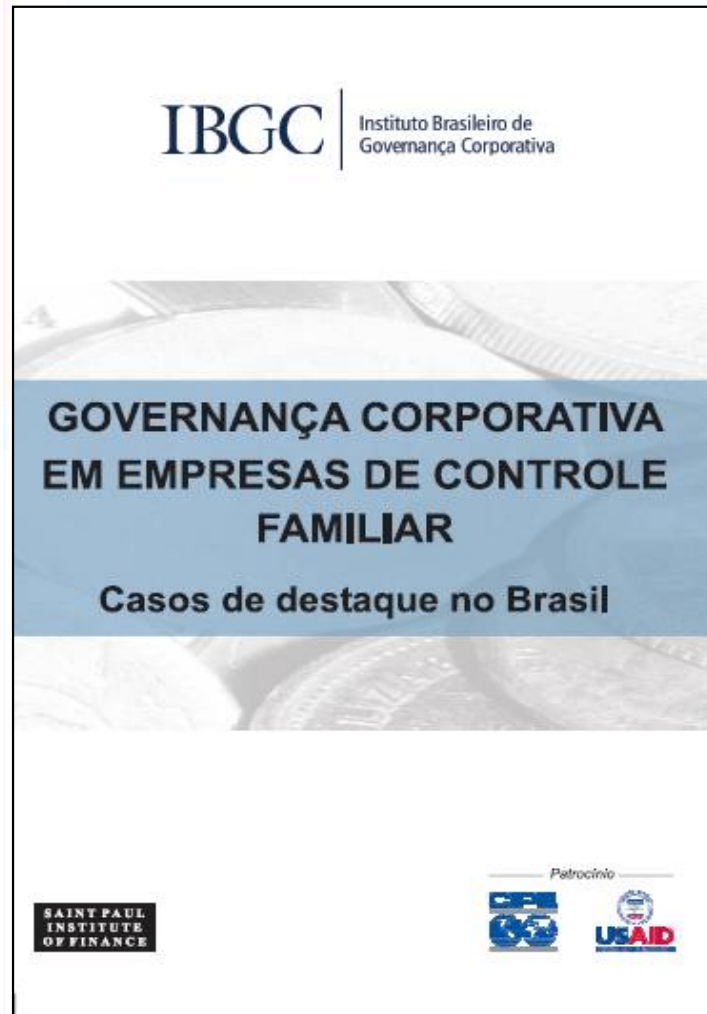


A espiral negativa



HAMILTON, Stewart (2006) "Greed, Corporate Failure and the impact on Corporate Governance"

Pesquisa do IBGC (2006)



- Benefícios internos
 - ◆ Aprimoramento da gestão e do sistema de tomada de decisão
 - ◆ Qualidade dos relacionamentos da empresa com seus diversos *stakeholders*

- Benefícios externos
 - ◆ Acesso ao capital

“Governança Corporativa é uma jornada”



Abertura de capital depende da estratégia de cada organização

Comentários finais

- Governança Corporativa
 - ◆ Alinha interesses
 - ◆ Minimiza conflitos
 - ◆ Diretamente relacionada com o valor das organizações
 - ◆ Independe da organização ser listada na Bolsa
 - ◆ “Problemas semelhantes, soluções específicas”
 - ◆ Referência para o processo de profissionalização

Obrigado!